

### Fiche Produit **VX-834BE** (Série VICTORY XTREME)

La série de spas Victory Xtreme vous offre 8 modèles tout à fait abordables. Pour ne plus choisir entre qualité et prix, optez pour un spa Victory Xtreme.



#### ..... Caractéristiques techniques du produit .....

Nombre de places : **6 Places**

Dimensions en cm : **236x236x100**

Poids à vide ( en kg ) : **408 kg**

Poids avec eau ( en kg ) : **2108 kg**

Capacité en eau ( litres ) : **1703 Litres**

Coque Tropicale (3 couleurs au choix) : **De Série**

Pompe(s) de massage : **2x5 BHP 240V 50 Hz**

Nombre de jets : **34**

Commande(s) Venturi : **3**

Cascade eau simple : **De Série**

Equipement électronique : **6205**

Ozonateur CalQuest 2000 : **De série**

Isolation simple : **De Série**

Socle ABS : **De Série**

2 jets nuque : **De Série**

Filtres antibactériens Bio-Clean : **De Série**

Coussins : **3**

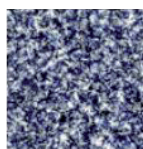
Habillage CalSelect : **De série**

Spot LED Intégré 12 Volts : **De Série**

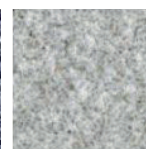
Couverture standard : **De Série**

Couleurs Coques autres en option : **Au Choix**

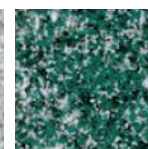
#### Couleurs de coque du produit



Tropical Blue



Tropical Escape

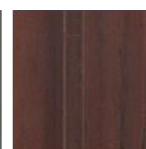


Tropical Green

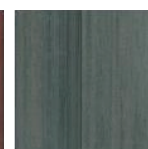
#### Couleurs d'habillage du produit



CalSelect Grey



CalSelect Mahogany



CalSelect Mist



CalSelect Natural



CalSelect Red



CalSelect Smoke



CalSelect Gold



CalSelect Platinum