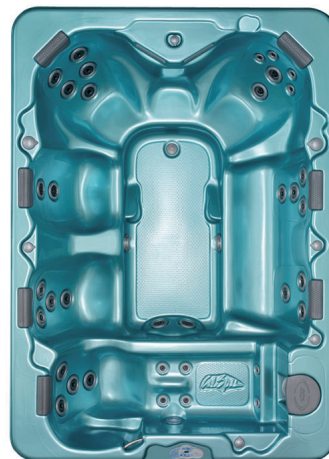


### Fiche Produit **New Porter C-48E** (Série CLASSIQUE 48)

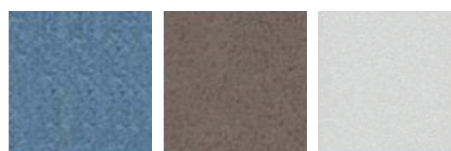
Cette série met à votre disposition une multitude d'équipements pour atteindre le summum du confort. La Série luxe par excellence en version 48 ou 63 jets.



#### ..... Caractéristiques techniques du produit .....

- Nombre de places : **7/8 Places**
- Dimensions en cm : **236x330x100**
- Poids à vide ( en kg ) : **544 kg**
- Poids avec eau ( en kg ) : **3567 kg**
- Capacité en eau ( litres ) : **3028 Litres**
- Pompe(s) de massage : **2x5 BHP/220V**
- Nombre de jets : **48**
- Cascade eau simple : **De Série**
- Equipement électronique : **De Série**
- Ozoneur CalQuest 2000 : **De Série**
- Socle ABS : **De Série**
- Jets Inox : **En Option**
- Marine stéréo CD MP3 + 4 HP : **ND**
- Pompe filtration 24 H : **De Série**
- 2 jets nuque : **En Option**
- Couchette Thérapeutique : **En Option**
- Siège thérapeutique : **En Option**
- 4 Jets Nuque, QuadBlaster : **En Option**
- Filtres antibactériens Bio-Clean : **De Série**
- Habillage CalStone : **En Option**
- Cascade d'eau +LED : **En Option**
- Dôme 5 jets : **En Option**
- Coussins : **7**
- Chauffage XL Heat Exchanger 2,5 KW : **De Série**
- Isolation totale : **De Série**
- Blower 1 CH : **De Série**
- 2 ou 3 jets nuque : **De Série**
- Habillage CalSelect : **De Série**
- LED Ligne D'eau : **En Option**
- Spot LED Intégré 12 Volts : **De Série**
- Vanne de vidange externe : **De Série**
- Pompe de massage supplémentaire : **En Option**
- Top Rail(lame de contour) : **En Option**
- Couverture standard : **De Série**
- Stéréo System CD MP3 + 4 HP : **En Option**
- Commande Venturi à LED : **De Série**
- Coussins avec LED intégré : **5**

#### Couleurs de coque du produit

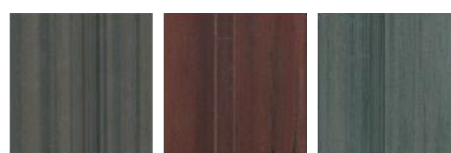


Mineral  
Azurite

Mineral  
Cinnabar

Mineral  
Gypsum

#### Couleurs d'habillage du produit



CalSelect  
Grey

CalSelect  
Mahogany

CalSelect  
Mist



CalSelect  
Natural

CalSelect  
Red

CalSelect  
Smoke